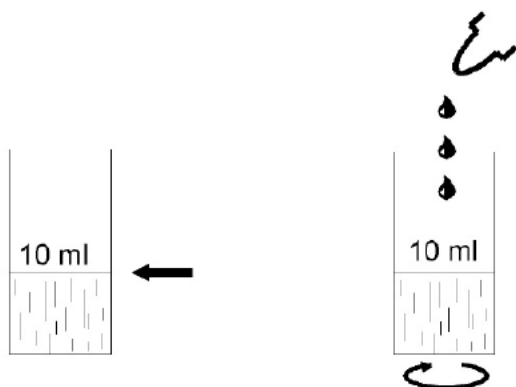



DUROVAL[®] KROPELKA TH 1,0

Nr kat. 400010 cały zestaw

Najprostszy zestaw do analizy twardości ogólnej wody 1 kropla = 1°n

1. Napełnij probówkę badaną wodą do znaku 10 ml.
2. Dodawaj indykator po 1 kropli mieszając aż do przełamania barwy z różowej na zieloną.
3. Ilość dodanych kropli oznacza twardość ogólną wody w stopniach niemieckich.



 rot → grün red → green rouge → vert	°dH	°f	mmol/l Ca/Mg	ppm CaCO ₃
1	1	1,78	0,18	17,8
2	2	3,56	0,36	35,6
3	3	5,34	0,54	53,4
4	4	7,12	0,72	71,2
5	5	8,90	0,90	89,0
6	6	10,68	1,08	106,8
7	7	12,46	1,26	124,6
8	8	14,24	1,44	142,4
9	9	16,02	1,62	160,2
10	10	17,80	1,80	178,0



Znak piktogram GHS07 Substancje drażniące



Hasło ostrzegawcze :Uwaga

Zwroty wskazujące rodzaj zagrożenia :

H319 Działa drażniąco na oczy.

Zwroty wskazujące środki ostrożności :

P280 Stosować rękawice ochronne/odzież ochronną/ochronę oczu/ochronę twarzy.

P305+P351+P338 W PRZYPADKU DOSTANIA SIĘ DO OCZU: Ostrożnie płukać wodą przez kilka minut.

Wyjąć soczewki kontaktowe, jeżeli są i można je łatwo usunąć. Nadal płukać.

P337+P313 W przypadku utrzymywania się działania drażniącego na oczy: Zasięgnąć porady/zgłosić się pod opiekę lekarza.

**Importer i dystrybutor : Perfect Water Systems Sp. z o.o., Warszawa tel. +48 22 843 69 96
www.perfectwater.com.pl**