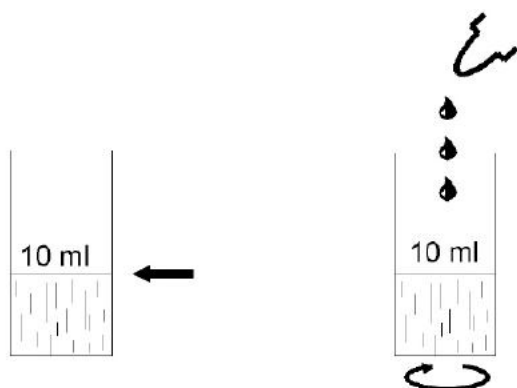



# DUROVAL<sup>®</sup> KROPELKA 1 = 1 °dH

Nr kat. 400010 cały zestaw

## Najprostszy zestaw do analizy twardości ogólnej wody 1 kropla = 1°n

1. Napełnij probówkę badaną wodą do znaku 10 ml.
2. Dodawaj indykator po 1 kropli mieszając aż do przełamania barwy z różowej na zieloną.
3. Ilość dodanych kropli oznacza twardość ogólną wody w stopniach niemieckich.



	rot → grün red → green rouge → verte	°dH	°f	mmol/l Ca/Mg	ppm CaCO <sub>3</sub>
	1	1	1,78	0,18	17,8
	2	2	3,56	0,36	35,6
	3	3	5,34	0,54	53,4
	4	4	7,12	0,72	71,2
	5	5	8,90	0,90	89,0
	6	6	10,68	1,08	106,8
	7	7	12,46	1,26	124,6
	8	8	14,24	1,44	142,4
	9	9	16,02	1,62	160,2
	10	10	17,80	1,80	178,0



*Xi Produkt drażniący*

**Zestawy R:**

36 Działa drażniąco na oczy.

**Zestawy S:**

23 Nie wdychać rozpylacza

26 Zanieczyszczone oczy przemyć natychmiast dużą ilością wody i zasięgnąć porady lekarza.

60 Produkt i opakowanie usuwać jako odpad niebezpieczny.